



**КОМИТЕТ ИМУЩЕСТВЕННЫХ ОТНОШЕНИЙ
АДМИНИСТРАЦИИ ПЕРМСКОГО МУНИЦИПАЛЬНОГО ОКРУГА**

РЕШЕНИЕ

о размещении объектов № 1804

Пермский край
Пермский округ

21.07.2023

Комитет имущественных отношений администрации Пермского муниципального округа разрешает Акционерному обществу «Газпром газораспределение Пермь» (ИНН 5902183841, ОГРН 1025900512670, почтовый адрес: 614000, г. Пермь, ул. Петропавловская, 43)

размещение объекта «газопровод давлением до 1.2 Мпа, для размещения которого не требуется разрешения на строительство»

на землях муниципальная собственность.

на срок 1 год с 21.07.2023 г. по 20.07.2024 г.

Местоположение: расположенных рядом с д. 46 и д. 53 по ул. Первоцветная, с. Култаево, Пермский муниципальный округ, Пермский край.

Приложение: схема предполагаемых к использованию земель или части земельного участка.

Особые условия использования:

1. При размещении объекта учесть параметры ширины проезда улично-дорожной сети, во избежание сужения полосы отвода дороги.
2. Получение разрешения на производство земляных работ.

Заместитель председателя комитета,
начальник отдела муниципального
земельного контроля



(подпись, печать)

М.В. Королева

Схема предполагаемых к использованию земель или части земельного участка

Объект: Газопровод давлением до 1.2 МПа включительно, для размещения которого не требуется разрешения на строительство

Местоположение: расположенных рядом с д. 46 и д. 53 по ул. Первоцветная, с. Култаево, Пермский муниципальный округ, Пермский край.

Площадь земель или части земельного участка, кв.м.: 1124


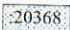

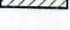

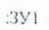
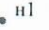
Категория земель: земли населенных пунктов

Вид разрешенного использования: -

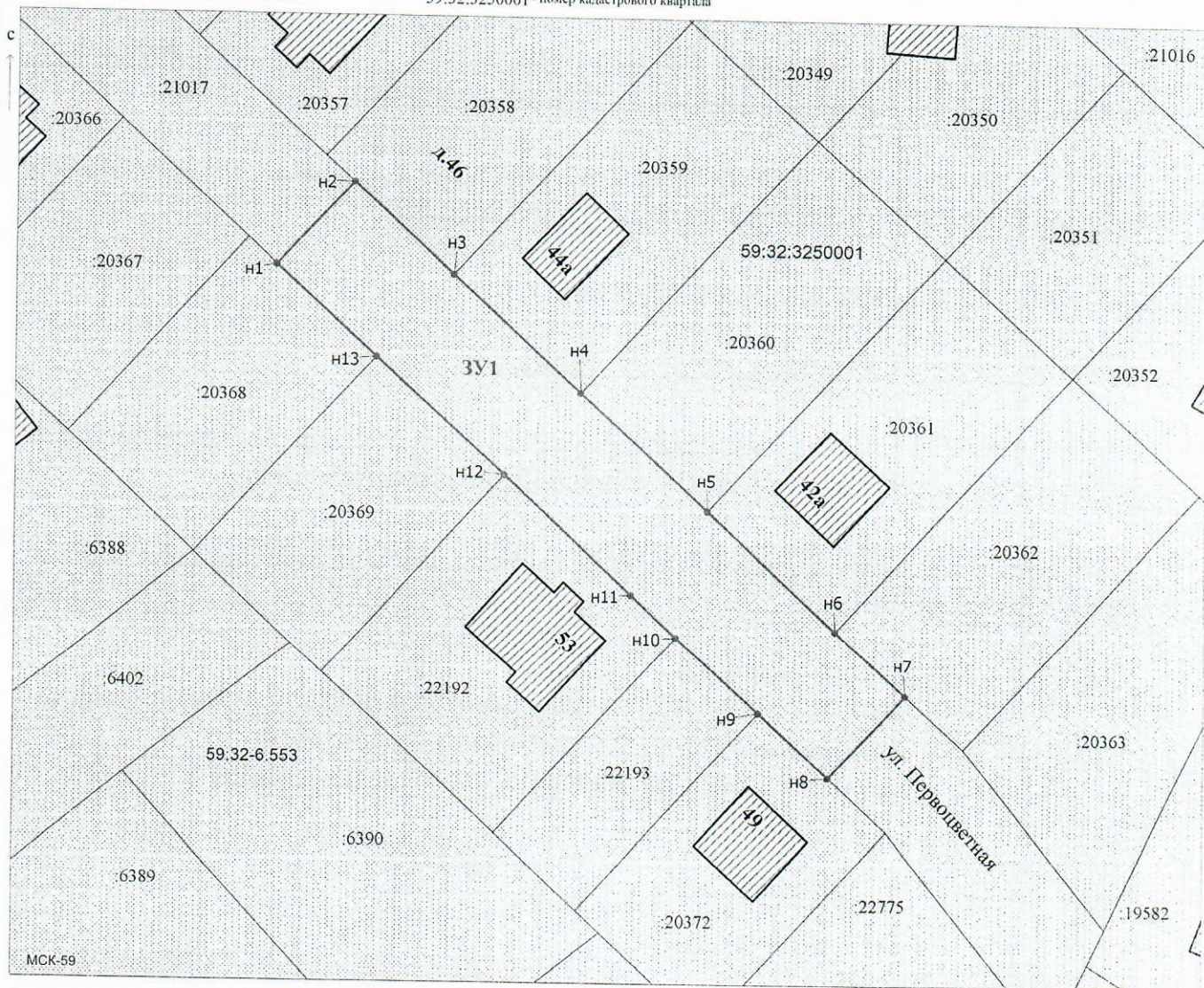
Описание границ смежных землепользователей:

От точки н1 до точки н2 - земельный участок с кадастровым номером 59:32:3250001:21017
 От точки н2 до точки н3 - земельный участок с кадастровым номером 59:32:3250001:20358
 От точки н3 до точки н4 - земельный участок с кадастровым номером 59:32:3250001:20359
 От точки н4 до точки н5 - земельный участок с кадастровым номером 59:32:3250001:20360
 От точки н5 до точки н6 - земельный участок с кадастровым номером 59:32:3250001:20361
 От точки н6 до точки н7 - земельный участок с кадастровым номером 59:32:3250001:20362
 От точки н7 до точки н8 - земельный участок с кадастровым номером 59:32:3250001:21017
 От точки н8 до точки н9 - земельный участок с кадастровым номером 59:32:3250001:20372
 От точки н9 до точки н10 - земельный участок с кадастровым номером 59:32:3250001:22193
 От точки н10 до точки н12 - земельный участок с кадастровым номером 59:32:3250001:22192
 От точки н12 до точки н13 - земельный участок с кадастровым номером 59:32:3250001:20369
 От точки н13 до точки н1 - земельный участок с кадастровым номером 59:32:3250001:20368

Условные обозначения:

-  - предполагаемый участок земель, на которых планируется размещение объекта
-  - границы и номер земельного участка, сведения о которых внесены в ЕГРН
-  - границы объекта капитального строительства, сведения о котором внесены в ЕГРН
-  - граница кадастрового квартала
-  - зоны с особыми условиями использования территории, сведения о которых внесены в ЕГРН
-  - обозначение запрашиваемого земельного участка
-  - характеристическая точка границ земель или части земельного участка

59:32:3250001 - номер кадастрового квартала



Масштаб 1:500

Заявитель: Киямова Д.Х. (подпись, расшифровка подписи)

МП

(для юридических лиц и индивидуальных предпринимателей)

№ точки границы	X	Y
н1	506051.16	2211941.06
н2	506060.71	2211949.85
н3	506050.23	2211961.30
н4	506036.72	2211976.05
н5	506023.21	2211990.80
н6	506009.70	2212005.55
н7	506002.27	2212013.67
н8	505992.74	2212004.83
н9	506000.12	2211996.78
н10	506008.87	2211987.23
н11	506013.63	2211982.03
н12	506027.13	2211967.27
н13	506040.65	2211952.53